

C'est quoi, la Clef ?

C'est un café - ouvert à toutes - où l'on vient se désaltérer, discuter, manger, faire des rencontres... On y trouve des livres et différents titres de presse. Régulièrement, le lieu accueille des ateliers proposés par des bénévoles, des concerts, des soirées ou des expositions.

C'est une structure animée par des associations qui proposent des événements culturels, artistiques et festifs hors les murs, dans les environs. C'est un projet militant et collectif, inscrit dans l'éducation populaire pour l'accès de toutes à la culture, où chacun peut s'exprimer et proposer des ateliers.

Entrée libre et gratuite
au café et aux ateliers
Participation libre pour les concerts

La Clef est un lieu vivant et participatif.
Le programme du mois peut changer légèrement
au grès des aléas et nouvelles envies. N'hésitez pas
à consulter régulièrement nos sites et réseaux.



Informations et contact

53 rue de la Pardige
43100 BRIOUDE
Tél : 04 71 50 48 36

cafelecturebrioude@gmail.com

La programmation est gérée par mail par des bénévoles : programmation.laclef@gmail.com



Toutes les infos
à jour
sur notre site :

www.cafelecturebrioude.fr

Sur les réseaux sociaux



www.instagram.com/
la_clef_43_



www.facebook.com/
CafeLectureLaClef



Enfants et parentalité

La Clef est aussi un lieu de parentalité, avec des temps pour les parents et un espace et des activités pour les enfants

Les soutiens de La Clef



L'EXPO DU MOIS



Comme les étoiles...

Alex

Laissez-vous embarquer pour un voyage lointain et intérieur, là où le noir met en lumière les couleurs de l'imagination.

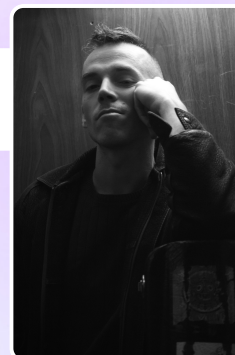
Laissez-vous prendre dans les tentacules d'un ailleurs à la folie douce, où scintille toujours une autre interprétation.

Peinture acrylique sur toiles.

LES ÉVÉNEMENTS DU MOIS

VENREDI 12 - 20H
CONCERT

Liam Morrissey
avec Gwen Belleny



En suave simplicité, Liam Morrissey livre un blues nuancé des harmonies dérivées de la grande époque de New Orleans. Son violoncelle, moderne et accessible, rythme des paysages sonores inspirés par Nick Cave, Radiohead, Nirvana... Une voix à la fois douce et survoltée survole la scène en mélodies porteuses de textes poétiques et révolutionnaires.



Et qu'est-ce qui se passe quand le violoncelle de Liam rencontre le violon seul de Gwen Belleny ? Imaginez le croisement de deux univers musicaux marqués par leurs contrastes, réunis en harmonie. Liam, avec ses créations anglophones inspirées par le rock, le jazz, la musique irlandaise, invite la violoniste Gwen Belleny pour un échange surprenant et convivial autour de leurs mondes respectifs.

VENREDI 12 - 20H
SPECTACLE-CONCERT

Sarah Roubato
D'une rive à l'autre



D'une rive à l'autre de l'Atlantique et d'un flanc à l'autre des Pyrénées, ils ont chanté l'espérance, la soif de justice et la liberté. Sarah Roubato, chanteuse franco-canadienne de passage dans notre région, nous donne accès à la beauté des textes du folk nord et sud américain et de la poésie d'Espagne, en les chantant en bilingue dans ses propres traductions. Atahualpa Yupanqui, Sylvio Rodriguez, Joan Baez, Ed McCurdy, Miguel Hernandez ou encore Leonard Cohen, se retrouvent dans la fraternité de leurs sensibilités et de leurs combats.

QUOI DE NEUF AU MOIS D'AVRIL À LA CLEF ?

RANDO DES ÉMOTIONS MERCREDI 3 À 15H

Un voyage en soi ludique pour mieux se connaître !
Venez découvrir des techniques de gestion émotionnelle avec Charlotte, facilitatrice du Forum ZEGG, formée à la co-écoute...



CAFÉ ANGLAIS New! TOUS LES MERCREDI À 18 H

Si vous êtes débutants, ce rendez-vous est pour vous ! Pour apprendre des choses utiles et rigolotes sur la langue et la culture anglaise...
God save the King !

VENREDI 26 À 18 H CONCOURS DE BELOTE



TOUS LES LUNDIS DE 12H À 14H
LA CLEF LAISSE LES CLEFS À LA TABLÉE : UN PLAT UNIQUE À PRIX LIBRE
RÉSERVATIONS ET RENSEIGNEMENTS : 07 79 00 76 19

Jeux
Ateliers
Concerts
Expositions
Événements

La Clef
Café Associatif

Avril 2024



du mardi au vendredi de 11h à 22h
Plat végétarien tous les midis

MAR 2

15H - "ON TRICOTE ON PAPOTE !" - CROCHETS & AIGUILLES avec *Les tricoteuses*

On tricote, on filote, on papote. Ouvert à toutes et tous !

18H30 - CAFÉ LITTÉRAIRE - ALEXANDRE DUMAS PÈRE avec *André*

Cet écrivain est populaire et aussi prolifique, ayant tâté de tous les genres littéraires. Vous l'avez lu enfant, venez l'écouter maintenant !



17H45 - ASSEMBLÉES GÉNÉRALES ORDINAIRES ET EXTRAORDINAIRES DE LA CLEF

Venez échanger sur les actions 2023 de La Clef, les projets 2024 et découvrir les nouveaux projets associatifs du café. Nous vous attendons nombreux. Pour ce rendez-vous associatif annuel.

Nouveau! 15H - RANDO DES ÉMOTIONS avec *Charlotte* (+ de détails au dos du programme !)

16H - JEU DE LA DAME - CAFÉ ÉCHECS avec *Arnaud*

Apprendre à jouer aux échecs, c'est tous les mercredis à La Clef.

Vous pensez que le jeu d'échecs est difficile, compliqué, long... C'est faux !

C'est un jeu simple, rapide et dynamique ! Initiation, pédagogie, apprentissage.

New! 18H - CAFÉ ANGLAIS avec *Hal* (+ de détails au dos du programme !)

15H - L'AS DE PIQUE - CAFÉ TAROT BELOTE avec *Ludo & Fabienne*

18H - CAFÉ AUTOCONSTRUCTION avec *Romane*

18H - CAFÉ BIEN-ÊTRE avec *Dino & Amandine*

Venez découvrir le temps d'un massage les bienfaits du Shiatsu sur chaise et de la réflexologie palmaire. Ouvert à toutes & Gratuit.

14H30 - ATELIER DE SOUTIEN AU NUMÉRIQUE

On répond à vos questions et vos demandes d'aide à l'utilisation de vos appareils numériques: téléphone, tablette, ordinateur. Vous êtes à l'aise avec les outils numériques et souhaitez aider ? Rejoignez-nous !

15H - RENDEZ-VOUS PEINTURE

Amenez votre matériel et installez-vous pour partager un temps de création avec d'autres, et échanger vos astuces. Ici, pas de professeurs ou d'animateurs, c'est un espace d'échanges libres autour de la peinture sous toutes ses formes.



MER 3

JEU 4

VEN 5

SAM 6



DE 11H À 14H : LES TARTINES DU MARCHÉ !

On se retrouve pour une dégustation de tartines préparées par nos bénévoles avec les bons produits du marché ! Venez boire un coup et profiter d'une ambiance conviviale autour d'un café, d'un demi, ou d'une limo !

15H - GOÛTER TÉTÉE avec *l'association "à lait courte"*

16H - COMMISSION BÉNÉVOLE avec *Cédric*

Tu es bénévole, tu veux être bénévole, tu veux aider d'une façon ou d'une autre, alors rejoins-nous !

17H - CAFÉ PATOIS avec *Yasmine*

Rejoignez-nous pour parler, entendre ou apprendre le patois comme jadis à la veillée !

18H30 - L'ÉTOILE : KÉSAKO ?

Un lieu alternatif ? Une ressourcerie ? Une matériauthèque ? Une outilhèque ? De la restauration ? Des espaces de travail ? Tout ça et bien plus encore ? Vous avez envie d'en savoir plus et même, peut-être, de vous joindre à l'équipe, venez en parler et apporter vos idées.

MAR 9

MER 10

JEU 11

16H - "ON JOUE AU SCRABBLE" - DÉBUTANTS & INITIÉS avec *Stéphanie*

16H - JEU DE LA DAME - CAFÉ ÉCHECS avec *Arnaud*

18H - SOIRÉE JEUX avec *Arthur*

Tous les deuxième mercredi du mois, le rendez-vous des joueurs de jeux de société moderne. Ramène tes jeux ou viens en découvrir !

18H - CAFÉ ANGLAIS avec *Hal*

14H - DÉCOUVERTE DU SERVICE CIVIQUE

Venez découvrir le volontariat de Service civique et les missions disponibles sur le territoire ?

15H - L'AS DE PIQUE - CAFÉ TAROT BELOTE

18H - ÉMISSION DE RADIO EN PUBLIC - LARS'N Avec *Florian & Damian de La Calligramme*



LARS'N c'est la webradio locale et associative de l'ouest de la Haute-Loire. Venez assister à une émission en public et si vous nous prévenez un peu à l'avance, vous pouvez prendre le micro. Oreilles curieuses bienvenues. Écoutez-nous en direct ou en rediffusion sur larsn.fr.



VEN 12

MAR 16

MER 17

JEU 18

VEN 19

15H - SOUFFLER N'EST PAS JOUER, INITIATION AU JEU DE DAMES avec *Fabienne & André*

15H - RENDEZ-VOUS PEINTURE

20H - CONCERT !

Liam Morrissey
avec *Arwen Belleny*



+ de détails au dos !

15H - "ON TRICOTE ON PAPOTE !" - CROCHETS & AIGUILLES avec *Les tricoteuses*

18H - ATELIER COMMUNICATION NON VIOLENTE avec *Chantal*

La CNV permet d'accroître la qualité de la relation, la compréhension et les rapports entre les personnes et aussi le respect de nos différences mutuelles.

20H - LA SÉCURITÉ SOCIALE DE L'ALIMENTATION

Si la question vous intéresse, n'hésitez pas à rejoindre le groupe de travail qui se met en place sur la question.

16H - JEU DE LA DAME CAFÉ ÉCHECS avec *Arnaud*.

18H - CAFÉ ANGLAIS avec *Hal*

15H - L'AS DE PIQUE - CAFÉ TAROT BELOTE avec *Ludo & Fabienne*

18H - CAFÉ BIEN-ÊTRE avec *Dino & Amandine*

14H30- CRÉE TON BLOG SOUS WORDPRESS #1 avec *Arthur*

4 séances pour 4 personnes pour créer son blog ou reprendre en main son site internet sous Wordpress.

Cette première séance vous permettra de découvrir les sites wordpress et de mettre en place un sous domaine. Accessible à toute personne ayant une connaissance de l'outil informatique; merci d'amener votre ordinateur.

15H - RENDEZ-VOUS PEINTURE

17H - ATELIER CRÉE TON LIVRE avec *Agnès et Stéphanie*

20H - SPECTACLE -CONCERT !

Sarah Reubato



de détails au dos !



SAMEDI 20 - DE 11H À 14H : LES TARTINES DU MARCHÉ !



MAR 23

MER 24

JEU 25

VEN 26

15H - ATELIER PETITE COUTURE avec *Les tricoteuses*

17H - CAFÉ PATOIS avec *Yasmine*

Rejoignez-nous pour parler, entendre ou apprendre le patois comme jadis à la veillée

18H - DEVERNISSAGE DE L'EXPOSITION D'ALEX

16H - JEU DE LA DAME - CAFÉ ÉCHECS avec *Arnaud*.

18H - ATELIER CORPSPOÈME & CIRCLE SONG avec *Franky*

Présentation d'un atelier bien être sur le lâcher prise, mêlant chant intuitif et danse poétique dans une ambiance de musique douce. Public Adulte (8 pers max)

18H - CAFÉ ANGLAIS avec *Hal*

15H - L'AS DE PIQUE - CAFÉ TAROT BELOTE avec *Ludo & Fabienne*

18H - SOIRÉE CARTES

Une soirée dédiée aux jeux de cartes au café. Amateurs de belote, tarot, etc... Soyez les bienvenu.e.s !

14H30- CRÉE TON BLOG SOUS WORDPRESS #2 avec *Arthur*

C'est la deuxième séance pour apprendre à créer son blog ou reprendre en main son site internet sous Wordpress. Accessible à toute personne ayant une connaissance de l'outil informatique; merci d'amener votre ordinateur.

15H - RENDEZ-VOUS PEINTURE

15H - CAUSERIE AUTOUR DE LA CULOTTE MENSTRUUELLE

ALIS Trait d'Union, le Planning Familial et la Mission Locale vous invitent à venir partager un moment pour échanger autour des menstruations et en particulier de l'utilisation des culottes menstruelles. Ces temps de rencontre sont gratuits et sans inscription !

20H - CONCOURS DE BELOTE

Dans une ambiance conviviale venez jouer à la belote. Inscription par équipe conseillée.

MARDI 30 - 18H : ATELIER D'ÉCRITURE avec *Monique*

